

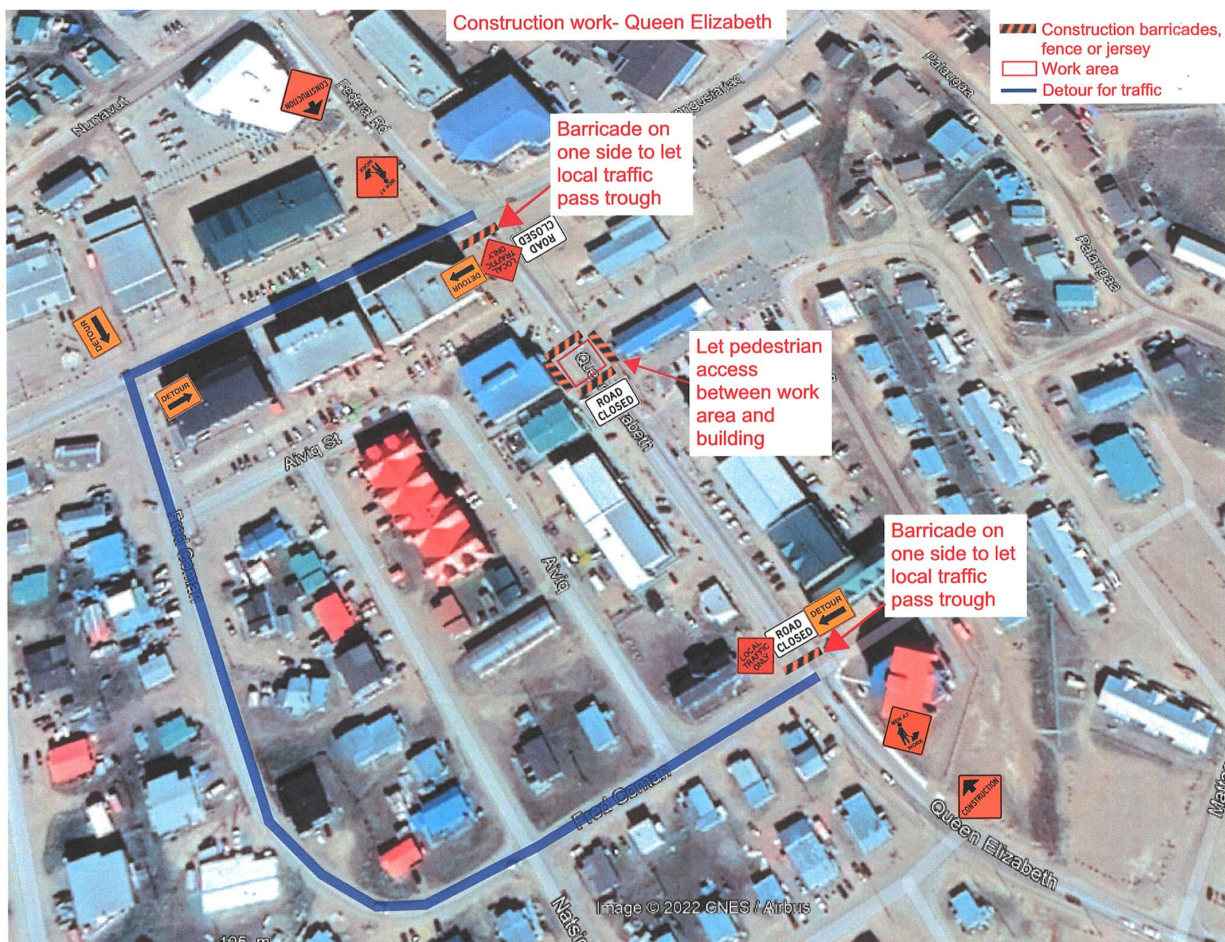
## Message d'intérêt public

## Fermeture routière au bâtiment 626 sur Queen Elizabeth Way

**17 avril 2023 — Iqaluit, Nunavut**

La Ville d'Iqaluit souhaite informer la population d'une fermeture routière prévue à la hauteur du bâtiment 626 sur Queen Elizabeth Way.

Cette fermeture est nécessaire pour permettre le raccordement du bâtiment aux services municipaux d'eau et d'égout. L'aménagement des lieux concernés est illustré ci-dessous. Cette mesure entrera en vigueur le 21 avril et devrait prendre fin le 5 mai 2023.





Ville d'Iqaluit  
1085, rue Mivvik  
C.P. 460  
Iqaluit (Nunavut)  
X0A 0H0

La Ville s'excuse de tout inconvéient et vous remercie de votre compréhension.

##

**Pour des renseignements supplémentaires, veuillez communiquer avec:**

**Sue Avery**

Adjointe aux travaux publics

Ville d'Iqaluit

867-979-5630 | [s.avery@iqaluit.ca](mailto:s.avery@iqaluit.ca)

Pour signaler un problème d'eau urgent (fuite de la conduite principale d'eau de la Ville ou absence de pression d'eau) après les heures de bureau, veuillez communiquer avec :  
Répartition de la Ville 867-979-5650