



Fermeture routière partielle et mesures de contrôle de la circulation à l'intersection Four Corners

La Ville d'Iqaluit souhaite informer la population de la fermeture routière et des mesures de contrôle de la circulation sur Federal Street à l'intersection Four Corners pour permettre la réfection de la route. Ces travaux affecteront la circulation en deux phases. La première fermeture de la route se fera le long de la Niaqunngusirq Street (de Four Corners à Nunavut Drive). La deuxième phase consiste en la fermeture le long de la Federal Road (de Four Corners à Nunavut Drive).

La circulation locale pourra toujours accéder aux bâtiments commerciaux pendant toute la durée des travaux. Des voies de déviation sont prévues pour toutes les phases de la fermeture le long de la Nunavut Drive et de la Igulik Street. L'aménagement du site et le plan du contrôle de la circulation sont présentés sur la carte ci-contre. Ces mesures seront en vigueur dès le :

- 16 décembre 2022




Pour de plus amples renseignements, veuillez communiquer avec :

Tamilore Adeleke
Responsable en chef de projet
Ville d'Iqaluit
867-979-5605 | t.adeleke@igaluit.ca

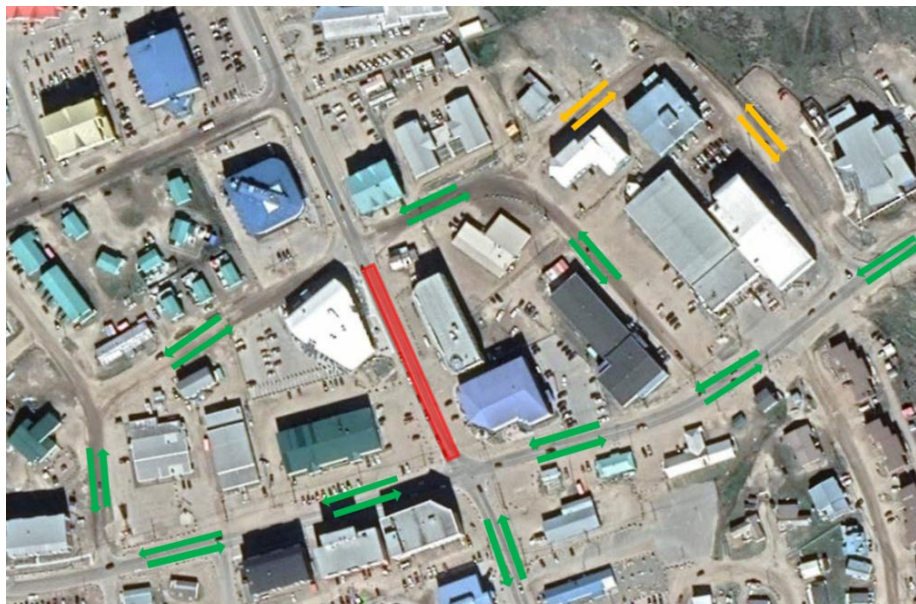
Media releases are available in Inuktitut, English and French at www.igaluit.ca.
Les communiqués de presse sont diffusés en inuktitut, en anglais et en français au www.igaluit.ca.



LÉGENDE

-  Voie de déviation routière principale
-  Autre voie de déviation routière
-  Fermeture routière (zone de travail)

Plan de circulation 1 : Route fermée de 7 h à 12 h



Plan de circulation 2 : Route fermée de 13 h à 20 h