



Ville d'Iqaluit
100-1085, rue Mivvik
Iqaluit, Nunavut
X0A 3H0

Message d'intérêt public

Alerte de sécurité pour les motoneiges autour du lac Geraldine

Le 26 mars 2024 – Iqaluit (Nunavut)

La Ville encourage fortement les motoneigistes à faire preuve de vigilance lors de la conduite dans le nord-ouest du lac Geraldine (voir la carte annexée) jusqu'à la fin de l'hiver ou de la saison de motoneige. De récentes activités de forage à l'aide d'une excavatrice ont causé des ornières inattendues dans la neige qui pourraient ne pas être visibles en raison du voile blanc causé par les conditions nuageuses actuelles, qui réduit la visibilité de manière significative.

Afin d'assurer votre propre sécurité, veuillez :

- Réduire votre vitesse dans la zone en question.
- Rester à l'affut des marqueurs, mais ne vous y fiez pas entièrement.
- Songer à emprunter un chemin différent, si possible.
- Suivre tous les panneaux de signalisation et les mesures de sécurité affichées.

La Ville s'est engagée à assurer la sécurité et le bien-être de tous les résidents et visiteurs qui pratiquent des activités hivernales. Nous travaillons assidûment afin d'identifier toutes les zones dangereuses plus clairement et tiendrons le public informé de la situation.

Veuillez partager ce message avec tous les motoneigistes. Soyez prudents et profitez de la beauté de nos hivers de façon responsable.

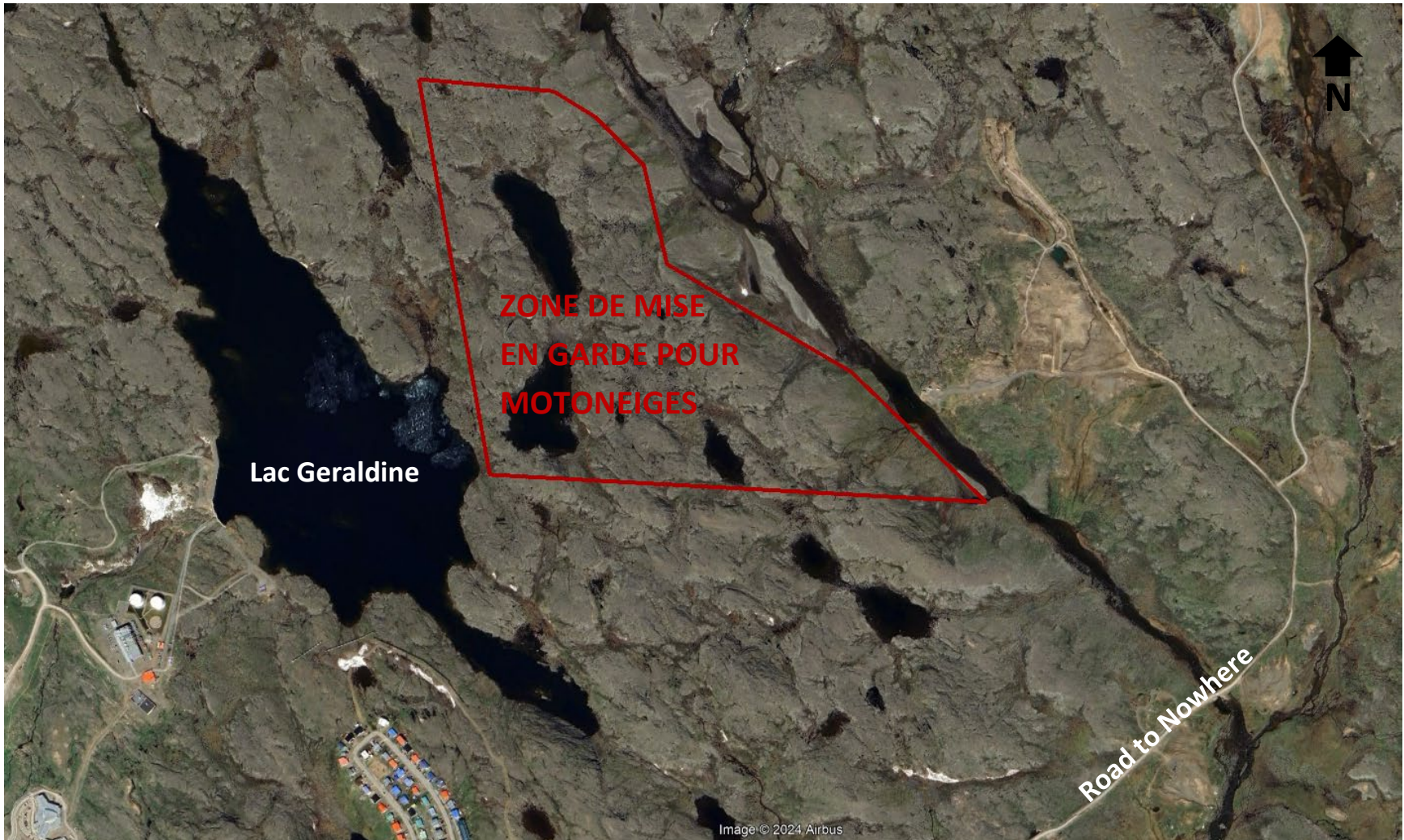
Pour des renseignements supplémentaires, veuillez communiquer avec:

Tami Adeleke

Agente de projet

Ville d'Iqaluit

867-222-2950 | t.adeleke@iqaluit.ca



ᐱᓕᓗᐱᓐ ᐱᓕᓗᐱᓐ ᐱᓕᓗᐱᓐ ᐱᓕᓗᐱᓐ ᐱᓕᓗᐱᓐ ᐱᓕᓗᐱᓐ ᐱᓕᓗᐱᓐ ᐱᓕᓗᐱᓐ ᐱᓕᓗᐱᓐ
Media releases are available in Inuktitut, English and French at www.iqaluit.ca
Les communiqués de presse sont disponibles en inuktitut, en anglais et en français au www.iqaluit.ca