





iii) ፊደራል ስርዓት 1036, የፍትህ ሚኒስቴር ፊደራል ስርዓት ቁጥር 26-003A ስርዓት ለፊደራል ስርዓት 2105, ሚኒስቴር 860

9. ለጥያቄ

ለጥያቄ

10. ከፍተኛ ስርዓት

Δ) የፊደራል ስርዓት ለፊደራል ስርዓት ከፍተኛ ስርዓት #04 ስርዓት  
ጥያቄ ጥያቄ 16, 2026  
ከፍተኛ ስርዓት, ለፊደራል ስርዓት

11. በጥያቄ

Δ) የፊደራል ስርዓት ለፊደራል ስርዓት ከፍተኛ ስርዓት - ለፊደራል ስርዓት -  
የፊደራል ስርዓት

ለ) ፊደራል ስርዓት ለፊደራል ስርዓት (NRI) - ለፊደራል ስርዓት ለፊደራል ስርዓት -  
የፊደራል ስርዓት, ለፊደራል ስርዓት ለፊደራል ስርዓት (McGill University)

12. የፊደራል ስርዓት

የፊደራል ስርዓት ለፊደራል ስርዓት 22(2)(a) ለፊደራል ስርዓት, ለፊደራል ስርዓት ለፊደራል ስርዓት ለፊደራል ስርዓት ለፊደራል ስርዓት 526 ለፊደራል ስርዓት 67

- Δ) የፊደራል ስርዓት
- ለ) የፊደራል ስርዓት
- በ) የፊደራል ስርዓት

13. ፊደራል ስርዓት

**የፊደራል ስርዓት ለፊደራል ስርዓት ከፍተኛ ስርዓት ለፊደራል ስርዓት ጥያቄ 28, 2026**









---

ለልሳሽ ስም ስርዓት  
ስም ስርዓት

---

ከጋራ ስም,  
ስም ስርዓት ስም ስርዓት

ስም ስርዓት ስም ስርዓት ስም ስርዓት ስም ስርዓት \_\_\_\_\_ ስም \_\_\_\_\_  
2026.



















13. ጭብጥኛ ጭብጥኛ

ገጽ 26-123

ጭብጥኛ ጭብጥኛ: ጭብጥኛ ጭብጥኛ

ጭብጥኛ: ጭብጥኛ ጭብጥኛ

ጭብጥኛ ጭብጥኛ 7:05-ጭብጥኛ ጭብጥኛ

**ጭብጥኛ ጭብጥኛ**

ጭብጥኛ ጭብጥኛ

ጭብጥኛ

ጭብጥኛ ጭብጥኛ

ጭብጥኛ ጭብጥኛ ጭብጥኛ ጭብጥኛ

ጭብጥኛ ጭብጥኛ ጭብጥኛ ጭብጥኛ ጭብጥኛ ጭብጥኛ

\_\_\_\_\_ 2026.























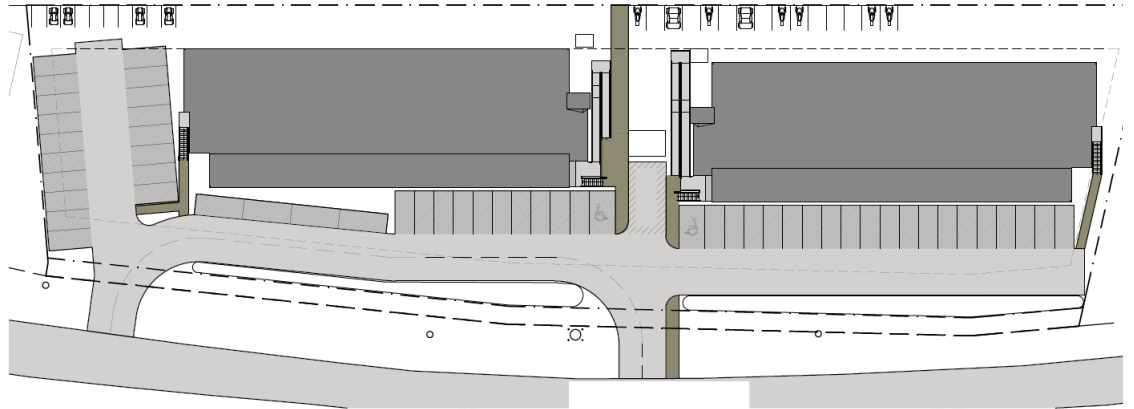
### ግንባታ ስራ

1  
ግንባታ ስራ



ግንባታ ስራ

2  
ግንባታ ስራ



# SK 26-008

08/06/2026

ᑦᑦᑖᑦᑖᑦᑖᑦ ᑖᑦᑖᑦᑖᑦᑖᑦ | Survey Sketch

### ᑖᑦᑖᑦᑖᑦᑖᑦ | Notes

ᑖᑦᑖᑦᑖᑦᑖᑦ ᓄᓐᓕᑦᑖᑦᑖᑦᑖᑦ ᑖᑦᑖᑦᑖᑦᑖᑦᑖᑦ ᓄᓐᓕᑦᑖᑦᑖᑦᑖᑦ | All measurements are in meters, are approximate, and are to be confirmed upon survey

ᑖᑦᑖᑦᑖᑦᑖᑦ ᑖᑦᑖᑦᑖᑦᑖᑦᑖᑦ ᑖᑦᑖᑦᑖᑦᑖᑦᑖᑦ ᑖᑦᑖᑦᑖᑦᑖᑦᑖᑦ | Survey to be tied to all control points in the vicinity

ᑖᑦᑖᑦᑖᑦᑖᑦᑖᑦ ᑖᑦᑖᑦᑖᑦᑖᑦ ᑖᑦᑖᑦᑖᑦᑖᑦᑖᑦ ᑖᑦᑖᑦᑖᑦᑖᑦᑖᑦ ᑖᑦᑖᑦᑖᑦᑖᑦᑖᑦ ᑖᑦᑖᑦᑖᑦᑖᑦᑖᑦ | Ties are required to all buildings and improvements including roads, lakes and ponds

ᑖᑦᑖᑦᑖᑦᑖᑦᑖᑦ ᑖᑦᑖᑦᑖᑦᑖᑦᑖᑦᑖᑦ  
Lines to be removed



ᑖᑦᑖᑦᑖᑦᑖᑦᑖᑦ ᑖᑦᑖᑦᑖᑦᑖᑦᑖᑦᑖᑦ  
Lines to be surveyed



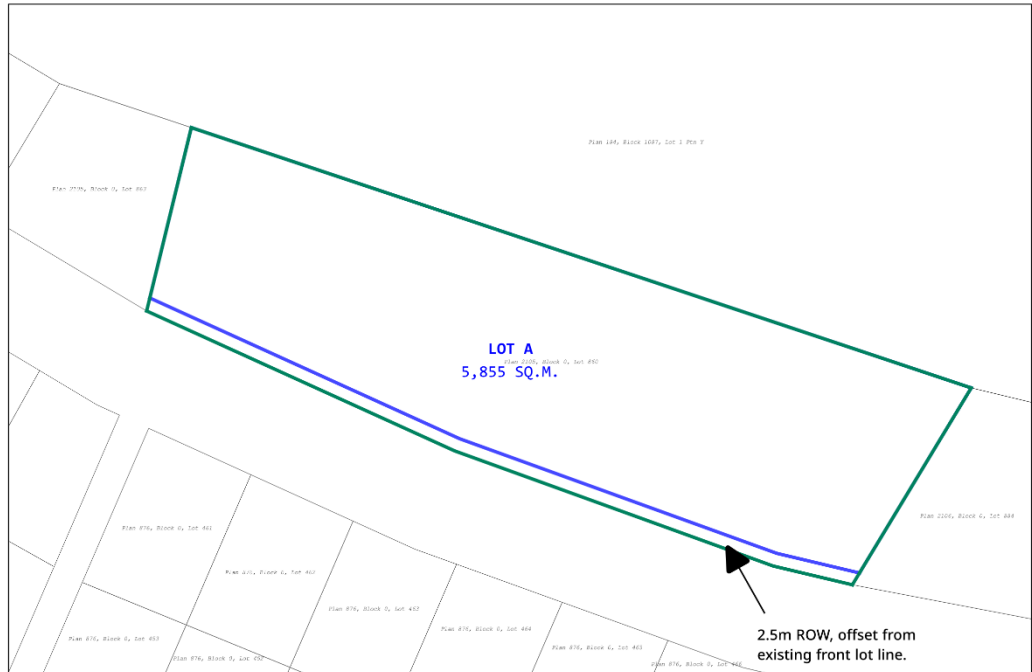
ᓄᓐᓕᑦᑖᑦᑖᑦᑖᑦ ᑖᑦᑖᑦᑖᑦᑖᑦᑖᑦ  
Easement to be surveyed



ᑖᑦᑖᑦᑖᑦᑖᑦᑖᑦᑖᑦ  
Survey Boundary

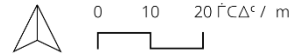


3  
SK 26-008



ᑕᑦᑖᑦᑖᑦᑖᑦᑖᑦ ᓄᓐᓕᑦᑖᑦᑖᑦ  
Council Motion No.

ᑖᑦᑖᑦᑖᑦᑖᑦᑖᑦ ᑖᑦᑖᑦᑖᑦᑖᑦᑖᑦ  
Director of Planning / Date



4  
ግንባታ ልማት  
ልማት A



5  
ግንባታ ልማት  
ልማት A



6  
አጠቃላይ ልማት  
ልማት A



7  
ግንባታ ልማት  
ልማት B



8  
ገንዘብ ልማት  
ልማት B



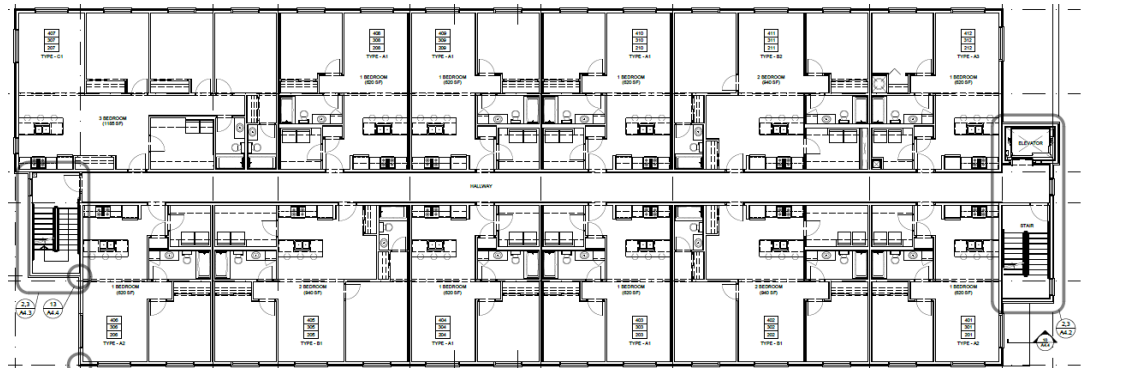
9  
አድሬስ ልማት  
ልማት B



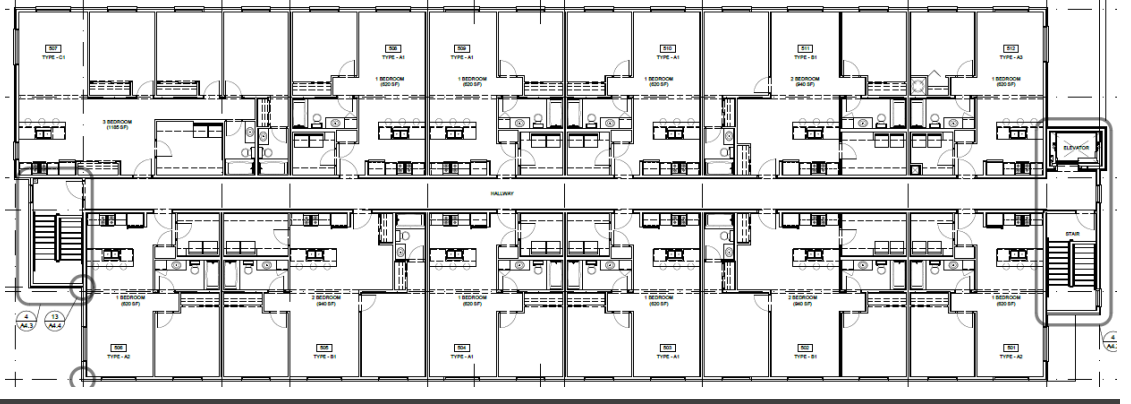
10  
ደረጃ ልማት A  
(ገንዘብ ልማት ልማት B)



11  
ደረጃ 2-4 A  
(ገንዘብ ልማት ልማት B)



12  
ጠቅላይ 5 A  
(ግብርና ለግብይት ለማስፈጸም ለሚያስፈልጉ ቦታ)











---

ᐅᓕᓂᓴ ᐅᓂᓴᐅᓂᓴᓂᓴ:

LA 22, 2026

ᐱᓂᓕᐅᓂᓴᓂᓴ:

---



ድምጽ ሰጪ ኃላፊ: LA 20, 2026 አጠቃላይ: \_\_\_\_\_



---

---

---

ᐅᓕᓄᓗᓗᓗ ᐅᓕᓄᓗᓗᓗᓗᓗ: ᓄᓄ 20, 2026 ᐅᓕᓄᓗᓗᓗᓗᓗᓗᓗ: \_\_\_\_\_







ገጽ 23, 2026 ስልጠና ደብዳቤ

#	ስልጠና	ሰራተኛው ስም	ግብርና ቢሮ ስልጠና ስም	ግብርና ቢሮ

ግብርና ቢሮ ስልጠና

#	ስልጠና	ሰራተኛው ስም	ግብርና ቢሮ ስልጠና ስም	ግብርና ቢሮ

ግብርና ቢሮ ስልጠና

#	ስልጠና	ሰራተኛው ስም	ግብርና ቢሮ ስልጠና ስም	ግብርና ቢሮ
8(c)(i)	ስልጠና ስም 1019, ሙሉ-ጋራ ስልጠና ስም 25-003 ሙሉ-ጋራ ስልጠና 19, ስልጠና ስም 7, ሙሉ-ጋራ ስልጠና 2871	ግብርና ቢሮ ስልጠና ስም ሙሉ-ጋራ ስልጠና ስም ሙሉ-ጋራ ስልጠና ስም.	ስልጠና ስም 13, 2025; ስልጠና ስም 27, 2026	ግብርና ቢሮ
8(c)(ii)	ስልጠና ስም 1033, ሙሉ-ጋራ ስልጠና ስም ሙሉ-ጋራ ስልጠና ስም 25-040 ሙሉ-ጋራ ስልጠና 483, ሙሉ-ጋራ ስልጠና 911	ስልጠና ስም ሙሉ-ጋራ ስልጠና ስም ሙሉ-ጋራ ስልጠና ስም ሙሉ-ጋራ ስልጠና ስም.	ስልጠና ስም 14, 2026; ስልጠና ስም 28, 2026	ግብርና ቢሮ

8(c)(iii)	<p>ፎካል ኮሎኒያል ገቢዎች 1036,  ቲኤም ዲዲ አዲስ ገቢዎች  ፎካል ኮሎኒያል ገቢዎች ኮሎኒያል  ኮሎኒያል 899 ኮሎኒያል  2105, ፎካል ኮሎኒያል [ZBA  26-003A]</p>	<p>ፎካል ኮሎኒያል ገቢዎች ስም  "ፎካል ኮሎኒያል" የታዘበው ገቢዎች  ፎካል ኮሎኒያል ገቢዎች  ኮሎኒያል የታዘበው ገቢዎች (R2)  ፎካል ኮሎኒያል ገቢዎች (R3(4))  ፎካል ኮሎኒያል ገቢዎች 116 ፎካል ኮሎኒያል ገቢዎች.  ፎካል ኮሎኒያል ገቢዎች ለፎካል ኮሎኒያል የታዘበው ገቢዎች  ፎካል ኮሎኒያል ገቢዎች ፎካል ኮሎኒያል ገቢዎች  ፎካል ኮሎኒያል ገቢዎች (1) ፎካል ኮሎኒያል ገቢዎች  ፎካል ኮሎኒያል ገቢዎች; ፎካል ኮሎኒያል ገቢዎች  ፎካል ኮሎኒያል ገቢዎች የፎካል ኮሎኒያል ገቢዎች  ፎካል ኮሎኒያል ገቢዎች.</p>	<p>LΔ 12, 2026;  LΔ 26, 2026</p>	<p>ለፎካል ኮሎኒያል</p>
-----------	---	--	--------------------------------------	-------------------



ጋኑኛ ርዕይ ለጋራ ስራ ለማድረግ የሚያስፈልጉትን ሰነድ ለማረጋገጥ ይጠቀሙ 27 ጥቅምት 2026

ጋኑኛ ርዕይ ለጋራ ስራ ለማድረግ የሚያስፈልጉትን ሰነድ ለማረጋገጥ ይጠቀሙ 27 ጥቅምት 2026.



ክፍለ-ሰነድ

ለልጅ

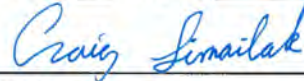


ለ: ገብረ ልጅ

ለ/ ለግብርና ለሥራ ለማረጋገጥ

Bill Williams

ጋኑኛ ርዕይ ለጋራ ስራ ለማድረግ የሚያስፈልጉትን ሰነድ ለማረጋገጥ ይጠቀሙ 11 ጥቅምት 2026.



ገብር

Kenneth D. Koll

Digitally signed by Department of Community Services Reason: Certification of Bylaw Approval Date: 2026.05.11 10:26:41 -04'00'

ለግብርና ለሥራ ለማረጋገጥ የሚያስፈልጉትን ሰነድ ለማረጋገጥ ይጠቀሙ \_\_\_\_\_ 2026.

ክፍለ-ሰነድ

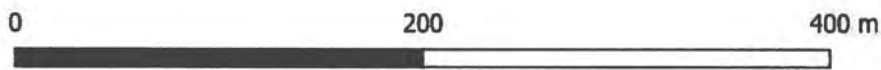
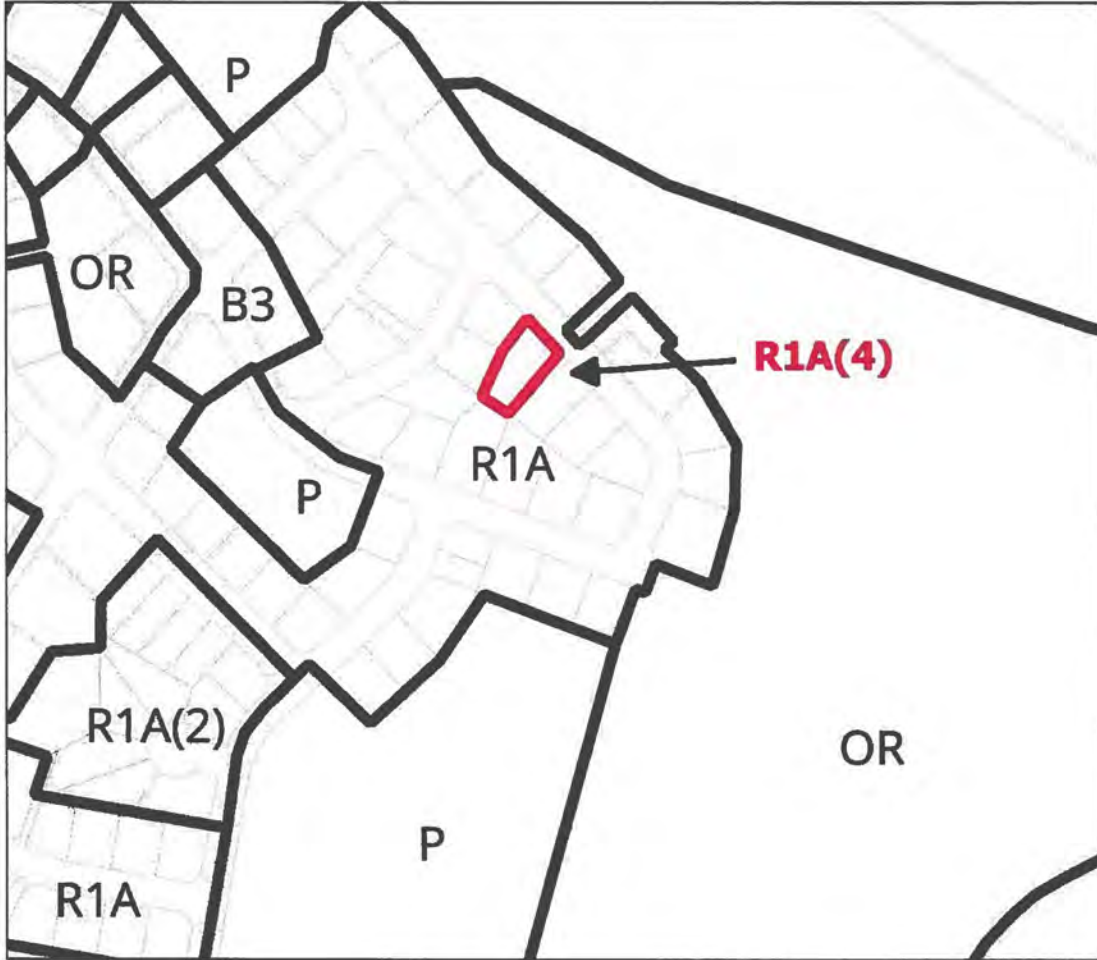
ለልጅ

ገብረ ልጅ

ለ/ ለግብርና ለሥራ ለማረጋገጥ

ՈՈՏԳՂԻՐ "A"

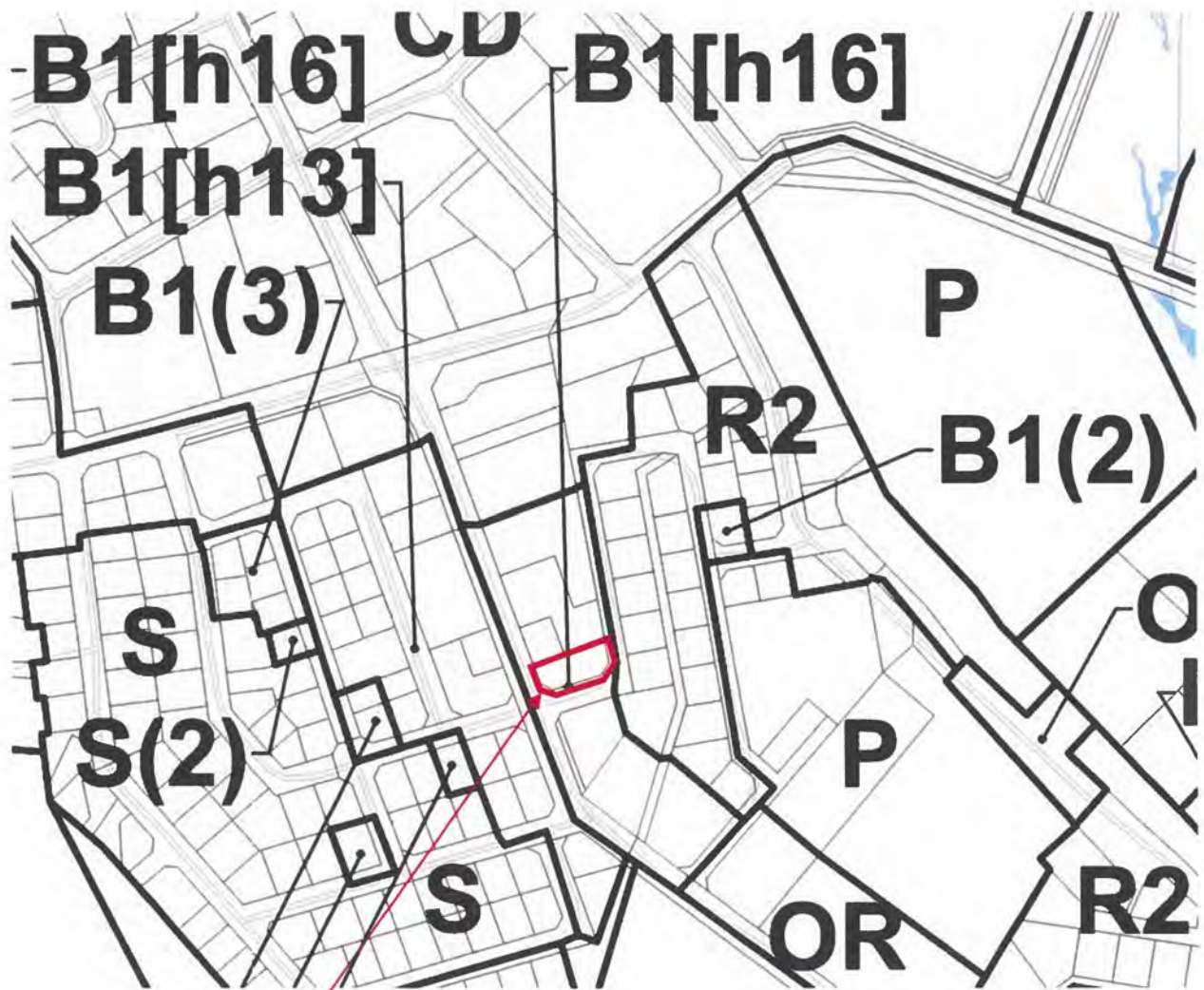
Ճարտարապետական  
Քերտուղի մասնագր








ግጥሙ ቤተ ክርስቲያን A



ግጥሙ ቤተ ክርስቲያን ለግጥሙ ቤተ ክርስቲያን ለግጥሙ ቤተ ክርስቲያን ለግጥሙ ቤተ ክርስቲያን  
 ለግጥሙ ቤተ ክርስቲያን ለግጥሙ ቤተ ክርስቲያን ለግጥሙ ቤተ ክርስቲያን ለግጥሙ ቤተ ክርስቲያን  
 8 (B1(8)[h16]).




ᐅᑭᑦᑲᑦᑲᑦᑲᑦ ᐅᐃᑦᑲᑦᑲᑦ 26 ᐅᑦᑲᑦᑲᑦ ᐅᐃ, 2026.

  
ᑲᑦᑲᑦᑲᑦ  
ᐅᐃ

  
ᑲᑦᑲᑦᑲᑦ  
ᐅᐃᑦᑲᑦᑲᑦᑲᑦ

ᐅᑭᑦᑲᑦᑲᑦᑲᑦ ᑲᑦᑲᑦᑲᑦᑲᑦ ᐅᐃᑦᑲᑦᑲᑦᑲᑦ ᐅᐃᑦᑲᑦᑲᑦᑲᑦ 10 ᐅᑦᑲᑦᑲᑦ  
June \_\_\_\_\_, 2026.





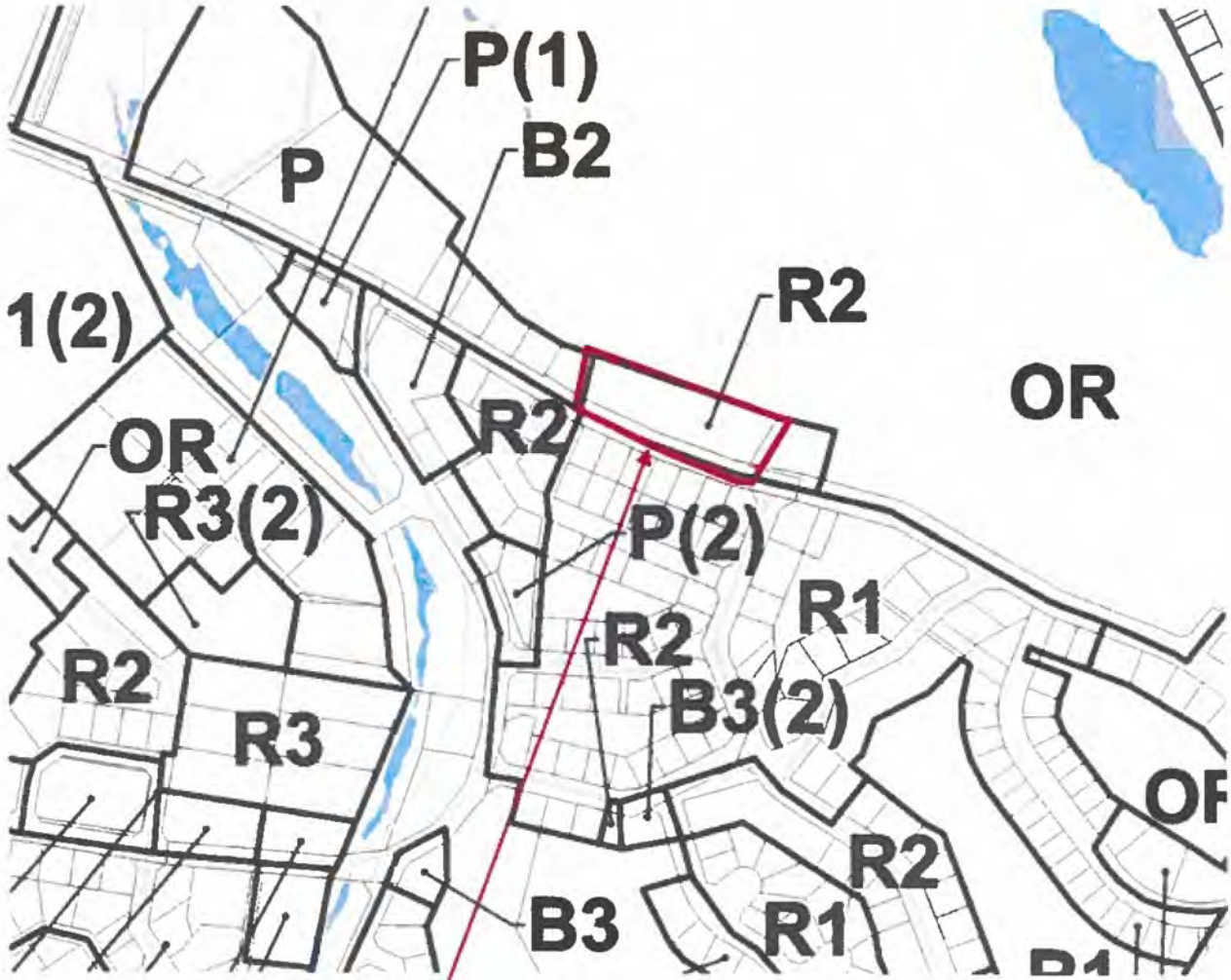
ᑲᑦᑲᑦᑲᑦᑲᑦ ᐅᐃᑦᑲᑦᑲᑦᑲᑦ

Digitally signed by  
Department of Community  
Services  
Reason: Certification of Bylaw  
Approval  
Date: 2026.06.17 13:08:08  
-04'00'

ᐅᑭᑦᑲᑦᑲᑦᑲᑦ ᐅᐃᑦᑲᑦᑲᑦᑲᑦ ᐅᐃ \_\_\_\_\_, 2026.

ᑲᑦᑲᑦᑲᑦ  
ᐅᐃ

ᑲᑦᑲᑦᑲᑦ  
ᐅᐃᑦᑲᑦᑲᑦᑲᑦ



ይህ ልማት ለፊርማ # 1036 የሚደረግ ሲሆን ለማረጋገጥ የሚያስፈልገውን ሰነድ ለማግኘት ለፊርማ # 1036 ላይ ማስቀመጥ ይገባል።















ከግብርና ለግብርና ለግብርና ለግብርና ለግብርና

ግብርና ለግብርና

A. Alok

ግብርና ለግብርና ለግብርና

ግብርና ለግብርና

ግብርና ለግብርና ለግብርና ለግብርና ለግብርና

ግብርና ለግብርና ለግብርና

ግብርና ለግብርና

ግብርና ለግብርና ለግብርና ለግብርና

A. Alok



