



ᓄᓇᓕᐅᓄᓐ ᐃᖃᓗᐃᑦ
 ᓄᓇᓕᐅᓄᓐᓄᓐ ᓅᓂᓂᓐᓄᓐ ᓅᓂᓂᓐᓄᓐ ᐃᓄᓄᓐ 07
 ᓄᓇᓕᐅᓄᓐᓄᓐ ᓅᓂᓂᓐᓄᓐ ᓅᓂᓂᓐᓄᓐ
 ᐱᐃ 26, 2026 6:00 ᓄᓇᓄᓐ
 ᓅᓂᓂᓐᓄᓐ

ᓄᓐᓂᓂᓐᓄᓐ

ᐃᓄᓄᓐᓄᓐᓄᓐ – ᐱᑕᖃᓄᓐᓄᓐ

ᓅᓂᓂᓐᓄᓐ ᐃᑕᓄᓐᓄᓐ

1. ᓅᓂᓂᓐᓄᓐ

- a) ᐃᑕᓄᓐᓄᓐ ᐃᓄᓄᓐ ᓄᓄᓄᓐᓄᓐ ᓄᓄᓄᓐ ᓄᓄᓄᓐ ᓄᓄᓄᓐ ᓄᓄᓄᓐ 03
ᓄᓄᓄᓐ ᓄᓄᓄᓐ ᐱᐃ 5, 2026
- b) ᓄᓇᓕᐅᓄᓐᓄᓐ ᓄᓄᓄᓐ ᓄᓄᓄᓐ 06 ᓄᓄᓄᓐ ᓄᓄᓄᓐ ᓄᓄᓄᓐ ᐱᐃ 12, 2026

2. ᓄᓄᓄᓐ ᓄᓄᓄᓐ

3. ᓄᓄᓄᓐ ᓄᓄᓄᓐ

- a) ᐃᖃᓗᐃᑦ ᐃᓄᓄᓐ (RCMP) ᐃᓄᓄᓐ ᓄᓄᓄᓐ
ᓄᓄᓄᓐ ᓄᓄᓄᓐ – ᓄᓄᓄᓐ ᐃᓄᓄᓐ 2026
ᐃᓄᓄᓐ ᓄᓄᓄᓐ ᓄᓄᓄᓐ ᓄᓄᓄᓐ

4. ᓄᓄᓄᓐ ᓄᓄᓄᓐ ᐃᓄᓄᓐ

ᐱᑕᖃᓄᓐᓄᓐ

5. ᓄᓄᓄᓐ

6. ᓄᓄᓄᓐ ᓄᓄᓄᓐ ᐃᓄᓄᓐ ᓄᓄᓄᓐ ᓄᓄᓄᓐ

ᐱᑕᖃᓄᓐᓄᓐ

7. ᓄᓄᓄᓐ

- a) ᓄᓄᓄᓐ ᓄᓄᓄᓐ ᓄᓄᓄᓐ ᓄᓄᓄᓐ (ᓄ).

ᐱᑕᖃᓄᓐᓄᓐ

- b) ᐃᓄᓄᓐ ᓄᓄᓄᓐ ᓄᓄᓄᓐ ᓄᓄᓄᓐ (ᓄ).

i) ᓄᓄᓄᓐ ᓄᓄᓄᓐ 1036, ᓄᓄᓄᓐ ᓄᓄᓄᓐ ᓄᓄᓄᓐ ᓄᓄᓄᓐ ᓄᓄᓄᓐ 26-003A
ᓄᓄᓄᓐ ᓄᓄᓄᓐ 2105, ᓄᓄᓄᓐ 860

- c) ᓄᓄᓄᓐ ᓄᓄᓄᓐ ᓄᓄᓄᓐ ᓄᓄᓄᓐ (ᓄ).

ᐱᑕᖃᓄᓐᓄᓐ

ᐋᐅᓕᓂᓐᓂᓐ: ᓂᓂᓐ ᓂᓂᓐ

ᓂᓂᓐ ᓂᓂᓐ ᓂᓂᓐ ᓂᓂᓐ ᓂᓂᓐ ᓂᓂᓐ ᓂᓂᓐ ᓂᓂᓐ ᓂᓂᓐ

CLA ᓂᓂᓐ ᓂᓂᓐ

1. ᓂᓂᓐ ᓂᓂᓐ ᓂᓂᓐ

ᓂᓂᓐ ᓂᓂᓐ ᓂᓂᓐ ᓂᓂᓐ

2. ᐋᐅᓕᓂᓐ ᓂᓂᓐ ᓂᓂᓐ

ᓂᓂᓐ ᓂᓂᓐ

3. ᐋᐅᓕᓂᓐ ᓂᓂᓐ ᓂᓂᓐ

a) ᐋᐅᓕᓂᓐ ᓂᓂᓐ ᓂᓂᓐ ᓂᓂᓐ ᓂᓂᓐ ᓂᓂᓐ

ᓂᓂᓐ ᓂᓂᓐ ᓂᓂᓐ ᓂᓂᓐ ᓂᓂᓐ ᓂᓂᓐ ᓂᓂᓐ ᓂᓂᓐ ᓂᓂᓐ ᓂᓂᓐ

ᓂᓂᓐ ᓂᓂᓐ GP 26-14

ᓂᓂᓐ ᓂᓂᓐ: ᓂᓂᓐ ᓂᓂᓐ ᓂᓂᓐ

ᐋᐅᓕᓂᓐᓂᓐ: ᓂᓂᓐ ᓂᓂᓐ

ᓂᓂᓐ ᓂᓂᓐ ᓂᓂᓐ ᓂᓂᓐ ᓂᓂᓐ ᓂᓂᓐ ᓂᓂᓐ ᓂᓂᓐ ᓂᓂᓐ ᓂᓂᓐ

CLA ᓂᓂᓐ ᓂᓂᓐ

ᓂᓂᓐ ᓂᓂᓐ ᓂᓂᓐ ᓂᓂᓐ ᓂᓂᓐ

- ᓂᓂᓐ ᓂᓂᓐ ᓂᓂᓐ
- ᓂᓂᓐ ᓂᓂᓐ ᓂᓂᓐ ᓂᓂᓐ

ᓂᓂᓐ ᓂᓂᓐ ᓂᓂᓐ ᓂᓂᓐ

- ᓂᓂᓐ ᓂᓂᓐ ᓂᓂᓐ ᓂᓂᓐ ᓂᓂᓐ

- ንግድ ለማስፈጸም ያለፈውን ገንዘብ ለማስፈጸም ለሚችል ሁኔታ ላይ ለመገኘቱ ማረጋገጥ ይገባል።
- ለገንዘብ ማስፈጸም ለሚችል ሁኔታ ላይ ለመገኘቱ ማረጋገጥ ይገባል።
- ለገንዘብ ማስፈጸም ለሚችል ሁኔታ ላይ ለመገኘቱ ማረጋገጥ ይገባል።
 - ማስፈጸሙን ለማረጋገጥ ለሚችል ሁኔታ ላይ ለመገኘቱ ማረጋገጥ ይገባል።
 - ማስፈጸሙን ለማረጋገጥ ለሚችል ሁኔታ ላይ ለመገኘቱ ማረጋገጥ ይገባል።

7. ገንዘብ ማስፈጸም

ለገንዘብ ማስፈጸም

8. ገንዘብ ማስፈጸም

(1) በገንዘብ ማስፈጸም ህግ 22 (2) (a) ዓንቀጽ ላይ ያለውን ማስፈጸም ለማረጋገጥ ለሚችል ሁኔታ ላይ ለመገኘቱ ማረጋገጥ ይገባል።

- ገንዘብ ማስፈጸም - ገንዘብ ማስፈጸም

ገንዘብ ማስፈጸም GP 26-15

ለገንዘብ ማስፈጸም: ለገንዘብ ማስፈጸም ለሚችል ሁኔታ ላይ ለመገኘቱ ማረጋገጥ ይገባል።

ገንዘብ ማስፈጸም ህግ 7:04 ዓንቀጽ ላይ ያለውን ማስፈጸም ለማረጋገጥ ለሚችል ሁኔታ ላይ ለመገኘቱ ማረጋገጥ ይገባል። **CLA ማረጋገጫ**

ገንዘብ ማስፈጸም GP 26-16

ለገንዘብ ማስፈጸም: ለገንዘብ ማስፈጸም ለሚችል ሁኔታ ላይ ለመገኘቱ ማረጋገጥ ይገባል።

ገንዘብ ማስፈጸም ህግ 7:17 ዓንቀጽ ላይ ያለውን ማስፈጸም ለማረጋገጥ ለሚችል ሁኔታ ላይ ለመገኘቱ ማረጋገጥ ይገባል። **CLA ማረጋገጫ**

b) የጋራ ጥያቄ ለማረጋገጥ የሚያስፈልጉትን ሰነድ ይጠቅሙ

ለጥያቄው ሰነድ

c) የሥነ-ምግባር ጥያቄ ለማረጋገጥ የሚያስፈልጉትን ሰነድ ይጠቅሙ

i.) የሥነ-ምግባር ስልጠና 1025, የጥናት ስልጠና ለማረጋገጥ የሚያስፈልጉትን ሰነድ ይጠቅሙ 898 የሥነ-ምግባር ስልጠና 40-ፎ ለማረጋገጥ የሚያስፈልጉትን ሰነድ (GPA 25-001)

የጥያቄው ስም #26-105

ለጥያቄው ሰነድ: ለማረጋገጥ የሚያስፈልጉትን ሰነድ

የጥያቄው ስም: የጋራ ጥያቄ ለማረጋገጥ የሚያስፈልጉትን ሰነድ ይጠቅሙ

በስልጠናው ላይ የሚገኘው የጋራ ጥያቄ ለማረጋገጥ የሚያስፈልጉትን ሰነድ ይጠቅሙ 1025, የጥናት ስልጠና ለማረጋገጥ የሚያስፈልጉትን ሰነድ ይጠቅሙ 898 የሥነ-ምግባር ስልጠና 40-ፎ ለማረጋገጥ የሚያስፈልጉትን ሰነድ (GPA 25-001).

የጥያቄው ስም

ii.) የሥነ-ምግባር ስልጠና 1026, የጥናት ስልጠና ለማረጋገጥ የሚያስፈልጉትን ሰነድ ይጠቅሙ 899 የሥነ-ምግባር ስልጠና 40 ለማረጋገጥ የሚያስፈልጉትን ሰነድ (ZBA 25-005)

የጥያቄው ስም #26-106

ለጥያቄው ሰነድ: ለማረጋገጥ የሚያስፈልጉትን ሰነድ

የጥያቄው ስም: በስልጠናው ላይ

በስልጠናው ላይ የሚገኘው የጋራ ጥያቄ ለማረጋገጥ የሚያስፈልጉትን ሰነድ ይጠቅሙ 1026, የጥናት ስልጠና ለማረጋገጥ የሚያስፈልጉትን ሰነድ ይጠቅሙ 899 የሥነ-ምግባር ስልጠና 40 ለማረጋገጥ የሚያስፈልጉትን ሰነድ (ZBA 25-005).

የጥያቄው ስም

iii.) የሥነ-ምግባር ስልጠና 1031, የጥናት ስልጠና ለማረጋገጥ የሚያስፈልጉትን ሰነድ ይጠቅሙ 898 ለማረጋገጥ የሚያስፈልጉትን ሰነድ ይጠቅሙ 1 ለማረጋገጥ የሚያስፈልጉትን ሰነድ ይጠቅሙ 3, የጥናት ስልጠና 239, የጥናት ስልጠና 4565 (GPA 26-001)

በስልጠናው ላይ ለማረጋገጥ የሚያስፈልጉትን ሰነድ ይጠቅሙ ለማረጋገጥ የሚያስፈልጉትን ሰነድ ይጠቅሙ በስልጠናው ላይ የሚገኘው ስም.

የጥያቄው ስም #26-107

ለጥያቄው ሰነድ: የጋራ ጥያቄ ለማረጋገጥ የሚያስፈልጉትን ሰነድ ይጠቅሙ

የጥያቄው ስም: በስልጠናው ላይ የሚገኘው ስም

12. ፈትኔ ስርዓት

() ለሥነ ምግባር ስርዓት 22 (2) (a) መደር-ፈትኔ ስርዓት ለፈትኔ ስርዓት ስርዓት 526 ስርዓት 67

13. ፈትኔ ስርዓት

ለፈትኔ ስርዓት #26-116

ለፈትኔ ስርዓት: ስርዓት ነው

ፈትኔ ስርዓት: ስርዓት ስርዓት

ክርክር ስርዓት 6:26 ስርዓት.

CLA ስርዓት ስርዓት

ለፈትኔ ስርዓት ስርዓት

ስርዓት ስርዓት

ስርዓት ስርዓት ስርዓት

መደር-ፈትኔ ስርዓት ስርዓት

ፈትኔ ስርዓት መደር-ፈትኔ ስርዓት ስርዓት _____ ስርዓት _____ 2026.

Δፍኔጋጋጅ - ልፍኔጋጋጅ ረጅም ጊዜ ርፍፆርጊጅ ስጦት ጊዜ 2026

ወደጊዜ ወጪ ልፍኔጋጋጅ

ልፍኔጋጋጅ ረጅም ጊዜ ልፍኔጋጋጅ: S/ካጎጎ ግድግዳ ጠቅላይ

ልፍኔጋጋጅ: 26 ረጅም, 4 ሰዓት, 1 ካጎጎ

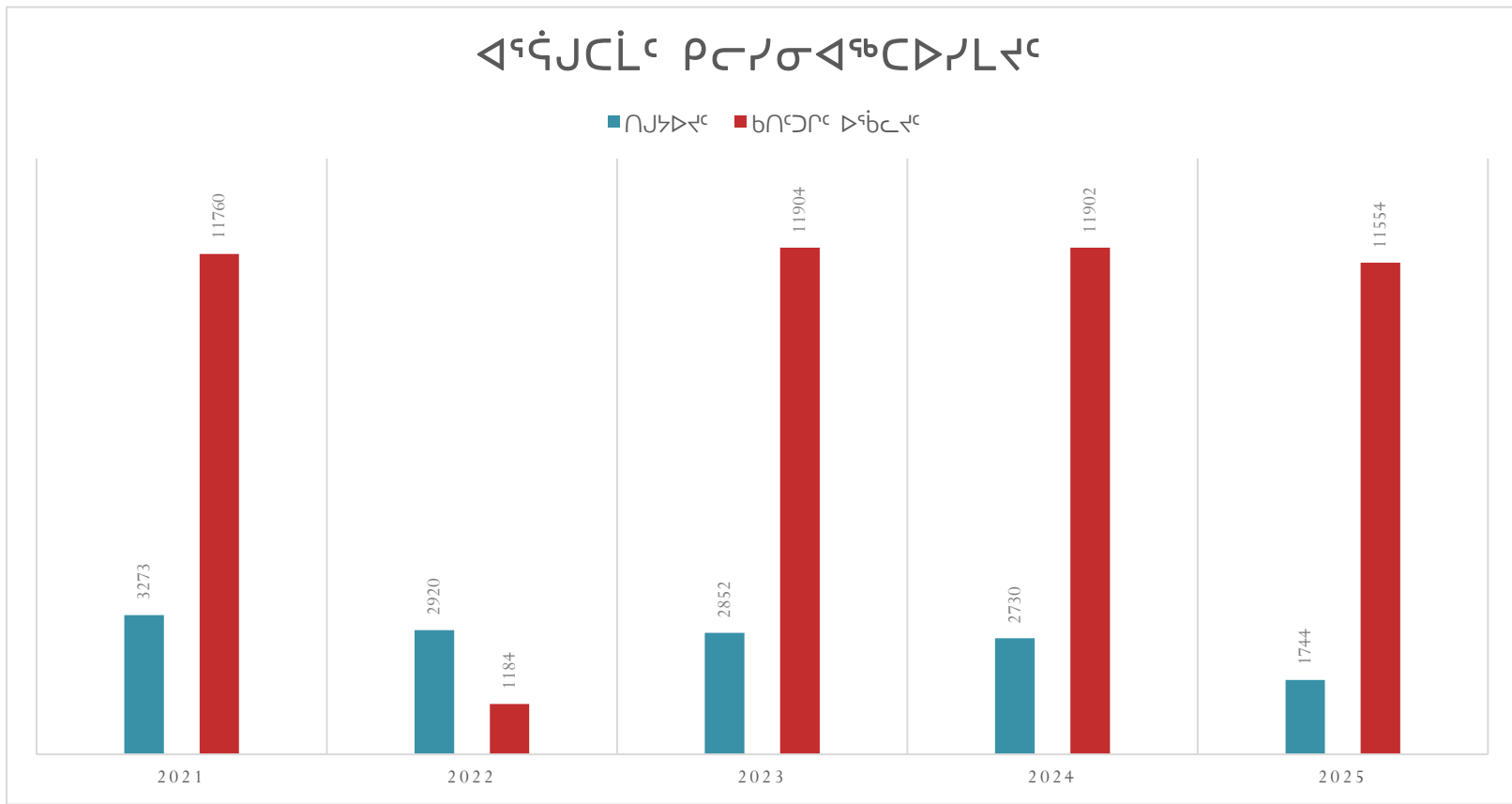
ልፍኔጋጋጅ ልፍኔጋጋጅ: 7,429 (2021 የግድግዳ ግድግዳ)

ልፍኔጋጋጅ የግድግዳ ግድግዳ: የግድግዳ ግድግዳ

ርፍፆርጊጅ ወጪ ልፍኔጋጋጅ

	ጊዜ	ጠቅላይ ጠቅላይ
ጠቅላይ ጠቅላይ	895	2790
ጠቅላይ ጠቅላይ ልፍኔጋጋጅ ልፍኔጋጋጅ	320	1060
ጠቅላይ ጠቅላይ	220	666
ወደጊዜ ልፍኔጋጋጅ ልፍኔጋጋጅ ልፍኔጋጋጅ	4	26
ልፍኔጋጋጅ ልፍኔጋጋጅ	1	1
ልፍኔጋጋጅ ልፍኔጋጋጅ ልፍኔጋጋጅ ልፍኔጋጋጅ (ልፍኔጋጋጅ ልፍኔጋጋጅ)	17	47
ጠቅላይ ጠቅላይ ልፍኔጋጋጅ	1	0
ልፍኔጋጋጅ ልፍኔጋጋጅ ልፍኔጋጋጅ (l)	0	0
ልፍኔጋጋጅ ልፍኔጋጋጅ ልፍኔጋጋጅ (g)	12 ጊዜ	0

Δἰῶνῶν Ἐκπαιδευτικῶν Ἐργῶν - Ἰούλιος 2026



Δῆμοῦ Δῆμοῦ Ἐπιπέδου Δοκιμῆς - Ἰούλιος 2026



Δῆμοῦ Ἐπαρχικῆς Διοικήσεως - Ἰούλιος 2026



ᐃᖃᐅᐃᑦ ᑕᖃᑭᑕᑲᑦ ᐅᑭᑲᑦ - ᑲᑦ 2026

ᐅᑭᑲᑦᐅᖃᑲᑦ:

ᐃᐅᑲᑦ ᑦᑦ ᑲᑦᑕᐃᑦ

ᐃᖃᐅᑦᑭᑦ ᑕᑦᑲᑦ

2026/04/01

ልዩ ጋራ ልዩ ጋራ ልዩ ጋራ ርዕሰ ገጽ ልዩ ጋራ ልዩ ጋራ 2026

ወደ ልዩ ጋራ ልዩ ጋራ ልዩ ጋራ

ልዩ ጋራ ልዩ ጋራ ልዩ ጋራ: S/ካላ ልዩ ጋራ ልዩ ጋራ

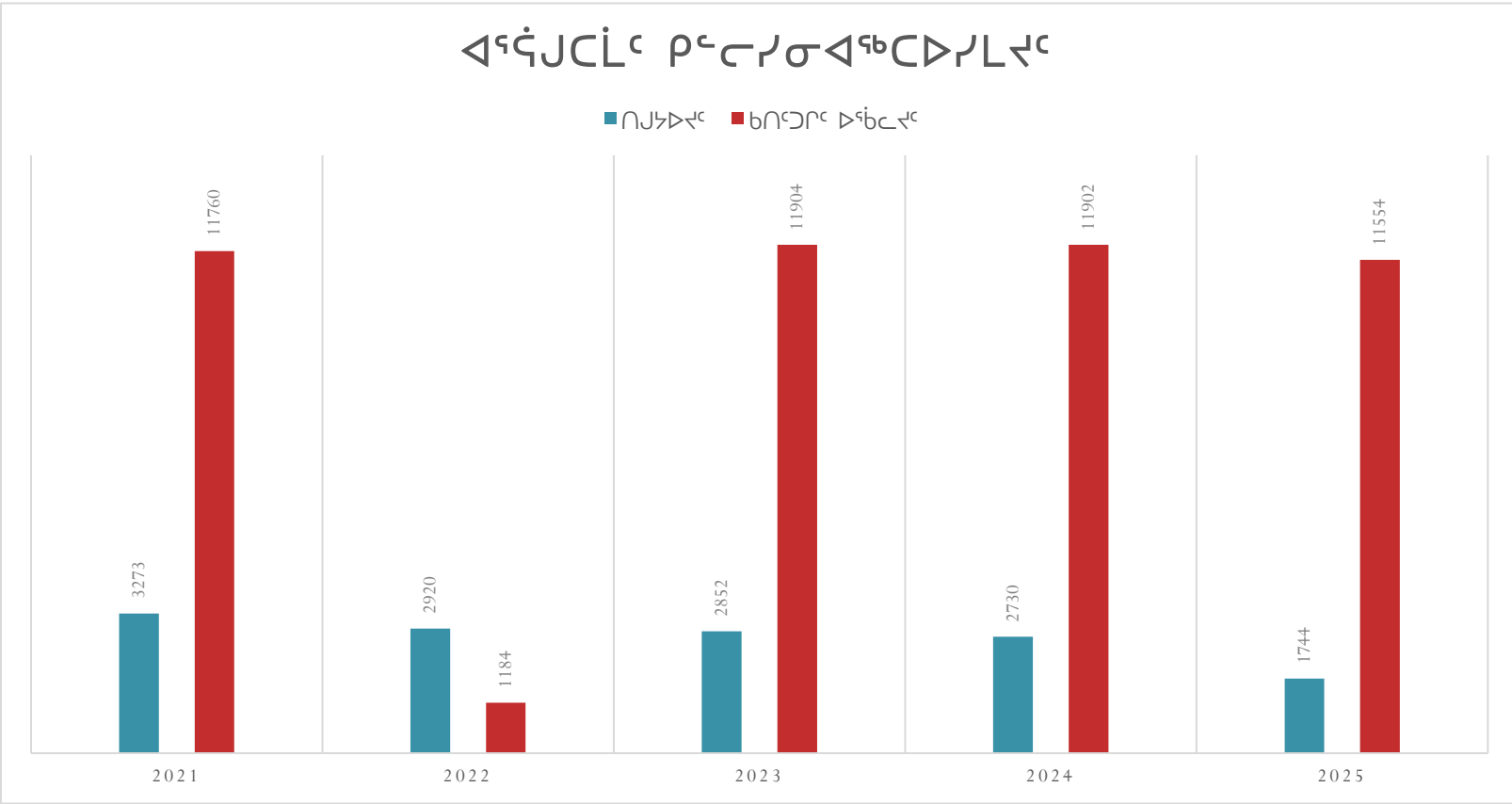
ልዩ ጋራ: 26 ልዩ ጋራ, 4 ልዩ ጋራ, 1 ልዩ ጋራ

ልዩ ጋራ ልዩ ጋራ ልዩ ጋራ: 7,429 (2021 ልዩ ጋራ ልዩ ጋራ)

ልዩ ጋራ ልዩ ጋራ ልዩ ጋራ: ልዩ ጋራ ልዩ ጋራ ልዩ ጋራ

ርዕሰ ገጽ ልዩ ጋራ ልዩ ጋራ

	ልዩ ጋራ	ልዩ ጋራ ልዩ ጋራ
ልዩ ጋራ ልዩ ጋራ	995	3668
ልዩ ጋራ ልዩ ጋራ ልዩ ጋራ ልዩ ጋራ	415	1475
ልዩ ጋራ ልዩ ጋራ	134	800
ወደ ልዩ ጋራ ልዩ ጋራ ልዩ ጋራ ልዩ ጋራ	13	39
ልዩ ጋራ ልዩ ጋራ ልዩ ጋራ	0	1
ልዩ ጋራ ልዩ ጋራ ልዩ ጋራ ልዩ ጋራ ልዩ ጋራ ልዩ ጋራ ልዩ ጋራ ልዩ ጋራ	4	51
ልዩ ጋራ ልዩ ጋራ ልዩ ጋራ ልዩ ጋራ	3	3
ልዩ ጋራ ልዩ ጋራ ልዩ ጋራ (l)	0	0
ልዩ ጋራ ልዩ ጋራ ልዩ ጋራ ልዩ ጋራ (g)	0	12 ልዩ ጋራ



ᓄᓇᑕᓴᑦ ᐃᑕᑦᑎᓴᐅᖃᑕᐅᑭᑦᑕᑦ

ᐅᑦᐅᓴ	ᖃᓄᐃᓴᖃᑕᐅᑦ	ᓄᓇᑕᓴᑦ ᐃᑕᑦᑎᓴᐅᑦᑎᑭᑦᑕᑦ (ᑭᑭᐅᐃᓄᓇᐃᑦ ᐱᑕᑦᑎᖃᑎᖃᑦ/ᑕᑭᑦᑕᑦ/ᐃᓄᓇᑕᖃᐅᑦ)	ᐊᑦᑦᑭᑦᑦᑦ ᐅᑕᓴᑦᑕᑦ	ᑭᑦᑕᑦᑦ ᐃᑕᑦᑎᓴᐅᑦ ᐃᑭᖃᑦᑦ (ᑦᑕᓴᓴ, 2 ᐃᑕᑦᑎᓴᐅᑦᑭᑦ ᐊᑕᐅᑦᑦᑦ ᐃᑭᖃᑦ ᑭᑦᑎᑕᑦᑎᑕᑦ = 2ᐃᑭᖃᐅᑦ)
2026/04/03	ᐃᑕᑦᑎᓴᐅᑦ ᑕᓴᑕᑦ ᑕᓴᑦᐊᖃᑕᓴᑕᑦᑕᑦᑕᑦ	ᓄᓇᑕᓴᑦ	20	2
2026/04/06	ᓄᖃᑭᑦᑎᑦᑎᖃᑦᑕᑦᑕᑦᑕᑦ ᖃᑭᐅᓴᖃᑕᑎ	ᓄᓇᑕᓴᑦ	20	5
2026/04/08	ᓄᖃᑭᑦᑎᑦᑎᖃᑦᑕᑦᑕᑦᑕᑦ ᖃᑭᐅᓴᖃᑕᑎ	ᓄᓇᑕᓴᑦ	25	4
2026/04/10	ᑕᑭᓴᑦ ᑕᐃᑦ ᐃᑕᑦ	ᓄᓇᑕᓴᑦ	150	10
2026/04/11	ᓴᓇᓴᐅᑦᑕᑦᑕᑦ ᑕᑦᑦᓴᓴᐅᑦᑎᑭᑦᑕᑦ	ᓄᓇᑕᓴᑦ	60	2
2026/04/12	ᑕᑭᓴᑦ ᑕᐃᑦ ᖃᑦᑦᑦ ᑦᑭᓴᑦᑕᑦᑎᑭᑦ	ᓄᓇᑕᓴᑦ	100	4
2026/04/16	ᑕᑭᓴᑦ ᑕᐃᑦ ᑭᐊᖃᑕᑦᑕᑦ	ᓄᓇᑕᓴᑦ	150	4
2026/04/17	ᖃᓴᑕᑦᑕᑦᑕᑦᑕᑦ ᐱᑦᑕᑦᑎ ᐅᐊᑦᑎᑦ	ᓄᓇᑕᓴᑦ	20	2
2026/04/20	ᐅᑕᖃᑕᐅᑕᐅᑦᑕᑦ ᐃᑕᓴᑕᑦᑕᑦ	ᑕᑭᑦᑕᑦ	40	2
2026/04/23	ᖃᓴᑕᑦᑕᑦᑕᑦᑕᑦ ᐱᑦᑕᑦᑎ ᐅᐊᑦᑎᑦ	ᓄᓇᑕᓴᑦ	40	2
2026/04/25	ᐅᑕᖃᑕᐅᑕᐅᑦᑕᑦ AWG ᑭᐊᑭᑦᑕᑦ	ᑕᑭᑦᑕᑦ	60	2
2026/04/27	ᐅᑕᖃᑕᐅᑕᐅᑦᑕᑦ ᑭᐊᑦᑕᑦᑕᑦᑕᑦ ᐊᑦᓄᑦ ᖃᑦᑕᑦᑕᑦ	ᓄᓇᑕᓴᑦ	4	2
2026/04/30	ᐊᓇᖃᑦᑕᑦᑕᑦᑕᑦ ᑦᑕᑦᑕᑦ ᑕᑭᓴᐅᑕᐅᑦᑕᑦ ᐊᑦᓄᑦ ᖃᑦᑕᑦᑕᑦ	ᓄᓇᑕᓴᑦ	20	2
ᑭᑦᑕᑦᑦ	13		709	43

ᐃᑦᑲᑦᑕᐱᐱᑦ:

S/ᐱᑦᑕᑦ ᑕᑦᑲᑦᑕ ᑕᑦᑲᑦᑕ

ᐃᑦᑲᐱᐃᑦ ᑕᑦᑲᑦᑕ

2026/05/05

ᐅᑦᑲᑦᐱᑦᐱ ᐱᐱᑦᑲᑦᑲᑦ ᐅᑦᐱᑦ _____, 2026.

ᐱᑦᑲᑦ ᐱᑦ
ᐱᐱᑦ

ᐱᑦᑲᑦ ᐱᑦᑲᑦ
ᐱᑦᑲᑦᐱᑦᐱᑦ

ᐱᑦᑲᑦᐱᑦᐱ ᐱᑦᑲᑦᐱᑦ ᐱᑦᑲᑦᐱᑦ ᐱᑦᑲᑦᐱᑦ ᐱᑦᑲᑦᐱᑦ _____, 2026.

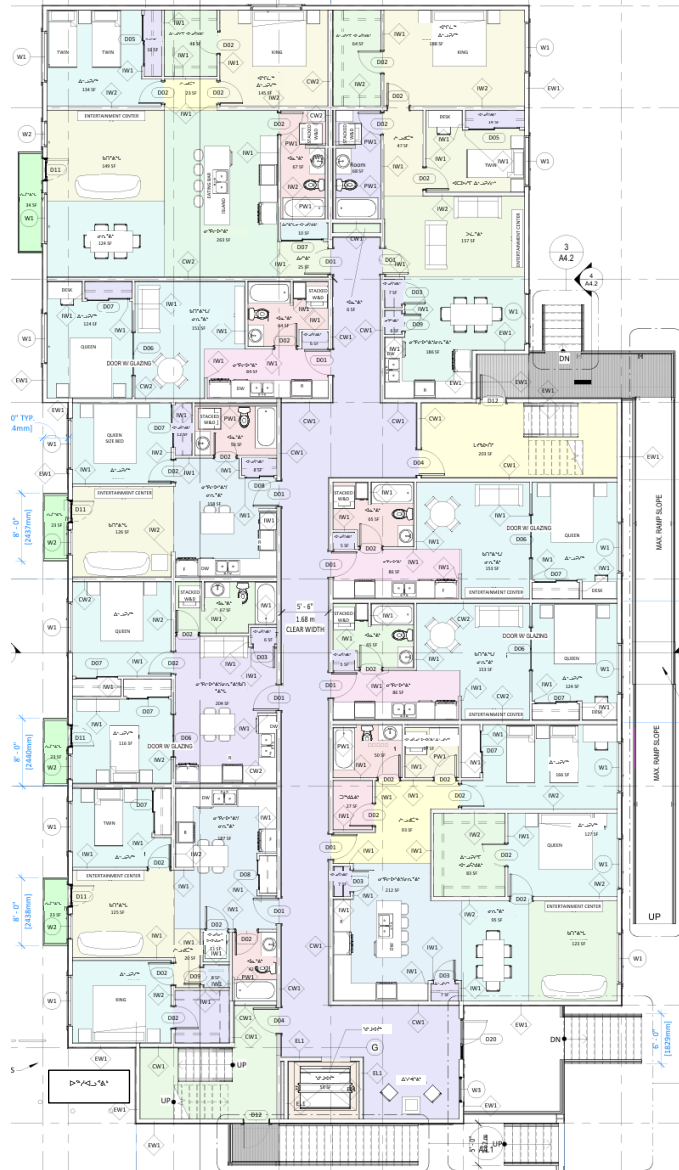
ᐱᑦᑲᑦ ᐱᑦᑲᑦᐱᑦ ᐱᑦᑲᑦᐱᑦ ᐱᑦᑲᑦᐱᑦ

ᐅᑦᑲᑦᐱᑦᐱ ᐱᑦᑲᑦᐱᑦᐱ ᐱᑦᑲᑦᐱᑦᐱ _____, 2026.

ᐱᑦᑲᑦ ᐱᑦ
ᐱᐱᑦ

ᐱᑦᑲᑦ ᐱᑦᑲᑦ
ᐱᑦᑲᑦᐱᑦᐱᑦ

התוכנית



הצגה ארכיטקטונית



ከፍተኛ የግንባታ



የግንባታ የግንባታ



ግንባታ የግንባታ



SK 26-007

19/05/2026

ᓄᓐᓂᓄᓐ ᓄᓐᓂᓄᓐ | Survey Sketch

ᓄᓐᓂᓄᓐ | Notes

ᓄᓐᓂᓄᓐ ᓄᓐᓂᓄᓐ ᓄᓐᓂᓄᓐ, ᓄᓐᓂᓄᓐ ᓄᓐᓂᓄᓐ ᓄᓐᓂᓄᓐ | All measurements are in meters, are approximate, and are to be confirmed upon survey

ᓄᓐᓂᓄᓐ ᓄᓐᓂᓄᓐ ᓄᓐᓂᓄᓐ ᓄᓐᓂᓄᓐ ᓄᓐᓂᓄᓐ | Survey to be tied to all control points in the vicinity

ᓄᓐᓂᓄᓐ ᓄᓐᓂᓄᓐ ᓄᓐᓂᓄᓐ ᓄᓐᓂᓄᓐ ᓄᓐᓂᓄᓐ ᓄᓐᓂᓄᓐ | Ties are required to all buildings and improvements including roads, lakes and ponds

ᓄᓐᓂᓄᓐ ᓄᓐᓂᓄᓐ ᓄᓐᓂᓄᓐ ᓄᓐᓂᓄᓐ | Lands are owned by the City of Iqaluit

ᓄᓐᓂᓄᓐ ᓄᓐᓂᓄᓐ ᓄᓐᓂᓄᓐ
Lines to be removed



ᓄᓐᓂᓄᓐ ᓄᓐᓂᓄᓐ ᓄᓐᓂᓄᓐ
Lines to be surveyed



ᓄᓐᓂᓄᓐ ᓄᓐᓂᓄᓐ ᓄᓐᓂᓄᓐ
Easement to be surveyeded



ᓄᓐᓂᓄᓐ ᓄᓐᓂᓄᓐ
Survey Boundary



ᓄᓐᓂᓄᓐ ᓄᓐᓂᓄᓐ



ᐱᓐᓂᓄᓐ ᓄᓐᓂᓄᓐ ᓄᓐᓂᓄᓐ
Council Motion No.

ᓄᓐᓂᓄᓐ ᓄᓐᓂᓄᓐ ᓄᓐᓂᓄᓐ
Director of Planning / Date

